

### Spécifications

Modèles	Z-34/22 IC 4WD	
---------	----------------	--

#### Dimensions

Hauteur de travail* (max.)	12,52 m	12,54 m
Hauteur plancher (max.)	10,52 m	10,54 m
Portée horizontale max.	6,78 m	6,78 m
Hauteur d'articulation max.	4,57 m	4,60 m
▲ Longueur panier	0,76 m	0,76 m
▲ Largeur du panier	1,42 m	1,42 m
▲ Hauteur – repliée	2,00 m	2,06 m
▲ Longueur – repliée	5,64 m	5,66 m
▲ Hauteur de stockage	2,26 m	2,29 m
▲ Longueur de stockage	4,08 m	4,11 m
▲ Largeur	1,73 m	1,85 m
▲ Empattement	1,88 m	1,88 m
▲ Garde au sol – centre machine	0,15 m	0,17 m

#### Productivité

Capacité de charge	227 kg	227 kg
Rotation du panier	180°	180°
Débattement vertical du panier	139°	139°
Rotation de la tourelle	355° non continue	355° non continue
Déport arrière de la tourelle	Zéro	Zéro
Vitesse de translation – repliée	4,8 km/h	4,8 km/h
Vitesse de translation – déployée**	1,1 km/h	1,1 km/h
Aptitude en pente - repliée***	37%	45%
Rayon de braquage – intérieur	1,75 m	1,80 m
Rayon de braquage – extérieur	4 m	4,11 m
Contrôles	12V DC	12V DC
Pneus - gonflés mousse	23 x 37 cm	25,4 x 42 cm RT

#### Alimentation

Motorisation	Kubota D-1105 3 cylindres diesel Tier IV de 19,4 kW	
Unité d'alimentation auxiliaire	12V DC	12V DC
Capacité réservoir hydraulique	71,9 L	71,9 L
Capacité réservoir carburant	35,2 L	35,2 L

#### Émissions sonores et niveau de vibration

Niveau de pression acoustique (au sol)	<81 dBA	<81 dBA
Niveau de pression acoustique (au panier)	<80 dBA	<80 dBA
Vibration	<2,5 m/s <sup>2</sup>	<2,5 m/s <sup>2</sup>

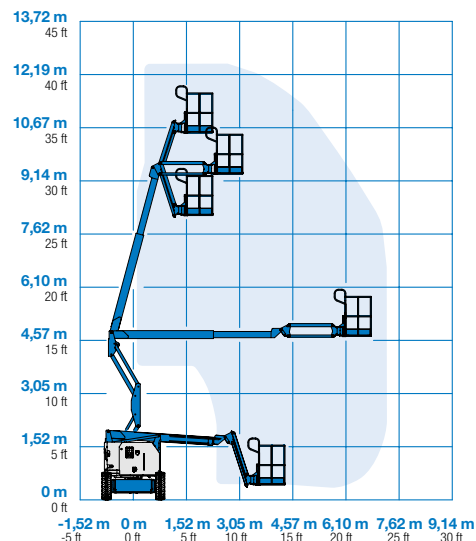
#### Poids\*\*\*\*

Pneus industriels CE gonflés mousse	4 838 kg	N/C
Pneus tout terrain CE gonflés mousse	4 892 kg	4 929 kg

#### Conformité aux normes

Directive UE : 2006/42/CE - Machines (refonte EN280);  
2004/108/CE (CEM);  
2000/14/CE (niveau sonore extérieur)

#### Courbe de travail Z-34/22 IC

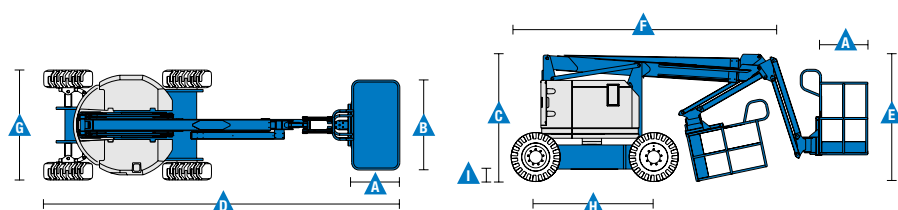


\* Hauteur de travail = Hauteur de plancher + 2 m.

\*\* En position déployée, la nacelle a été conçue pour rouler sur surfaces planes et fermes.

\*\*\* L'aptitude indique la capacité à gravir des pentes. Se référer au Manuel de l'Opérateur pour le degré des pentes autorisé.

\*\*\*\* Le poids varie en fonction des options et des normes des pays où la machine est livrée.



### Caractéristiques

Caractéristiques standard	Configuration simple selon vos besoins	Options et accessoires
---------------------------	--	------------------------

#### Dimensions

##### Z-34/22 IC 4x2

- Hauteur de travail 12,52 m
- Portée horizontale 6,78 m
- Hauteur d'articulation 4,57 m
- Capacité de levage jusqu'à 227 kg

##### Z-34/22 IC 4x4

- Hauteur de travail 12,54 m
- Portée horizontale 6,78 m
- Hauteur d'articulation 4,60 m
- Capacité de levage jusqu'à 227 kg

#### Productivité

- Panier avec mise à niveau automatique
- Panier à rotation hydraulique
- Commandes entièrement proportionnelles
- Interrupteur de direction intégré au joystick
- Connecteur de télématiques
- Système de validation de la translation
- Module de coupure de translation en cas de dévers
- Pré câblage 220 V dans le panier
- Avertisseur sonore
- Compteur horaire
- Alarme de dévers
- Alarme de descente & de translation
- Feux à éclats
- Tourelle rotative à 355° (non continue)
- Capots verrouillables de la tourelle
- Déport arrière et avant nul
- Moteur de translation à deux vitesses (rampe/rapide)
- Conception du bras à double parallélogramme
- Alarme de contact Lift Guard™ de prévention des risques d'écrasement

#### Alimentation

- Pompe électrique de secours 12 V DC

#### Paniers

- Panier en acier de 1,42 m (standard)

#### Pendulaire

- Pendulaire articulé de 1,22 m avec amplitude de mouvement de 139°

#### Moteur

- Kubota D-1105 3 cylindres diesel Tier IV de 19,4 kW

#### Translation

- 4x2
- 4x4

#### Pneus

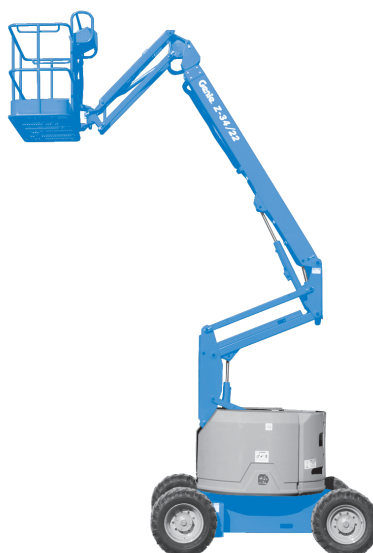
- Industriels gonflés mousse (standard 4x2)
- Industriels non marquants gonflés mousse
- Tout terrain gonflés mousse (standard 4x4)

#### Productivité

- Main courante supérieure
- Prise air comprimé
- Alimentation dans le panier (incl. fiche et prise/disjoncteur différentiel résiduel à protection contre les surintensités sur demande)
- Pack projecteurs de travail (2 sur le châssis, 2 sur le panier)<sup>(2)</sup>
- Système anticollision<sup>(1,2)</sup>: rembourrage en mousse de la nacelle et système de coupure des mouvements
- Kit pour environnement hostile<sup>(2)</sup>: soufflets de cylindre, joints racleurs de flèche et protection du pupitre de commande
- Huile hydraulique biodégradable
- Module de coupure d'élévation en cas de dévers
- Track & Trace<sup>(3)</sup> (unité GPS avec géolocalisation machine et informations travaux en cours)
- Protection verrouillable du pupitre de commande
- Plateau à outils<sup>(4)</sup>

#### Alimentation

- Jauges de surveillance moteur<sup>(2)</sup>: pression d'huile, température & voltage
- Générateurs AC (220 V / 50 Hz, 2200 W), hydraulique<sup>(2)</sup>
- Thermostat basse température avec anti-démarrage
- Kit démarrage à froid : préchauffage moteur et chargeur de batteries



<sup>(1)</sup> Réduit la capacité de charge d'environ 27 kg. Disponible uniquement sur panier de 1,83 m, non disponible avec d'autres paniers ou options sur le panier.

<sup>(2)</sup> Option montée en usine uniquement

<sup>(3)</sup> Abonnement 2 ans compris

<sup>(4)</sup> Disponible en service après-vente uniquement